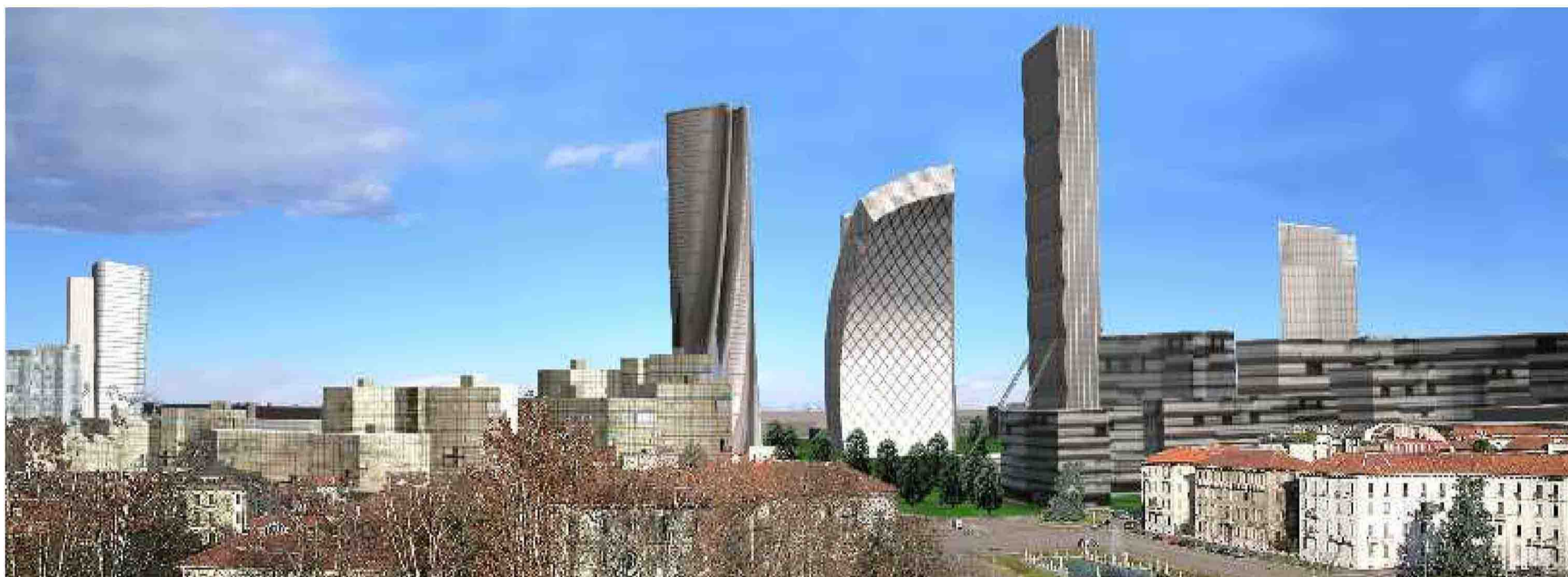
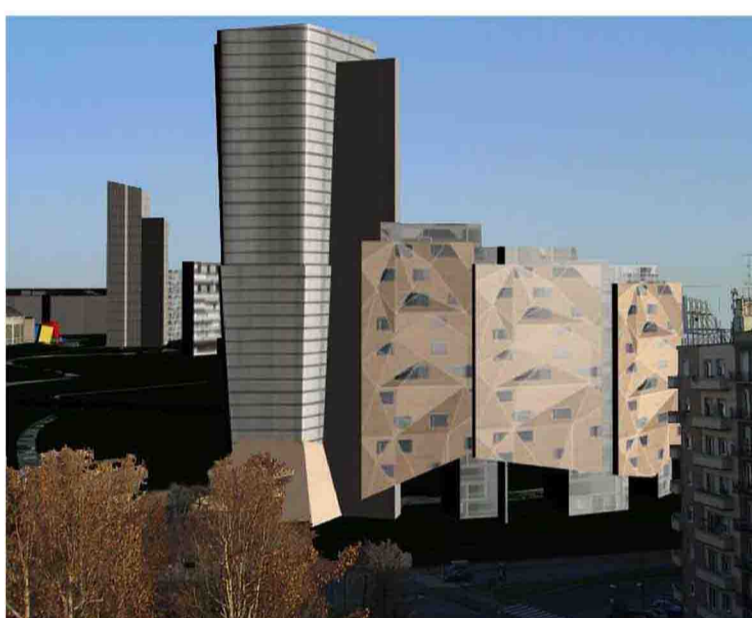


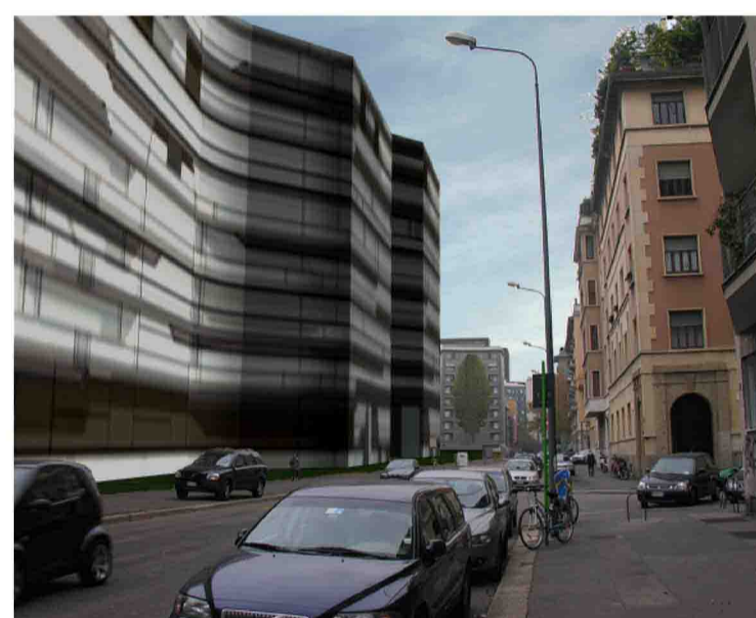
# PROGETTO FIERA - CITYLIFE EMERGENZA AMBIENTALE UN'ALTRA OPPORTUNITA' PERSA PER MILANO?



Piazzale Giulio Cesare nel 2014\*



Piazza Arduino nel 2014\*



Via Senofonte nel 2014\*

Non solo 3 grattacieli, ma

- Una muraglia di edifici alti sino a 27 piani che chiude il nuovo quartiere.
- Un flusso di 15.000 persone in più, pari alla popolazione di Seveso.
- Un'area destinata a parco inferiore ai giardini di Pagano.

Per conoscere il vero impatto di questo progetto  
siete invitati al

CONVEGNO - P

30 NOV

Per tutti voi che non siete riusciti a partecipare

**REPLICA CONVEGNO**

**13 dicembre 2006, ore 18.00**

**Cineteatro Collegio San Carlo**

**Via Morozzo della Rocca 12**

Moderatore

organizzato da **COMITATO RESIDENTIFIERA** Per informazioni scrivere a [info@residentifera.it](mailto:info@residentifera.it)

VITTORIO SGARBI